

Архангельск (8182)63-90-72  
 Астана (7172)727-132  
 Астрахань (8512)99-46-04  
 Барнаул (3852)73-04-60  
 Белгород (4722)40-23-64  
 Брянск (4832)59-03-52  
 Владивосток (423)249-28-31  
 Волгоград (844)278-03-48  
 Вологда (8172)26-41-59  
 Воронеж (473)204-51-73  
 Екатеринбург (343)384-55-89  
 Иваново (4932)77-34-06

Ижевск (3412)26-03-58  
 Иркутск (395)279-98-46  
 Казань (843)206-01-48  
 Калининград (4012)72-03-81  
 Калуга (4842)92-23-67  
 Кемерово (3842)65-04-62  
 Киров (8332)68-02-04  
 Краснодар (861)203-40-90  
 Красноярск (391)204-63-61  
 Курск (4712)77-13-04  
 Липецк (4742)52-20-81  
 Киргизия (996)312-96-26-47

Магнитогорск (3519)55-03-13  
 Москва (495)268-04-70  
 Мурманск (8152)59-64-93  
 Набережные Челны (8552)20-53-41  
 Нижний Новгород (831)429-08-12  
 Новокузнецк (3843)20-46-81  
 Новосибирск (383)227-86-73  
 Омск (3812)21-46-40  
 Орел (4862)44-53-42  
 Оренбург (3532)37-68-04  
 Пенза (8412)22-31-16  
 Казахстан (772)734-952-31

Пермь (342)205-81-47  
 Ростов-на-Дону (863)308-18-15  
 Рязань (4912)46-61-64  
 Самара (846)206-03-16  
 Санкт-Петербург (812)309-46-40  
 Саратов (845)249-38-78-78  
 Севастополь (8692)22-31-93  
 Симферополь (3652)67-13-56  
 Смоленск (4812)29-41-54  
 Сочи (862)225-72-31  
 Ставрополь (8652)20-65-13

Сургут (3462)77-98-35  
 Тверь (4822)63-31-35  
 Томск (3822)98-41-53  
 Тула (4872)74-02-29  
 Тюмень (3452)66-21-18  
 Ульяновск (8422)24-23-59  
 Уфа (347)229-48-12  
 Хабаровск (4212)92-98-04  
 Челябинск (351)202-03-61  
 Череповец (8202)49-02-64  
 Ярославль (4852)69-52-93

<https://tka.nt-rt.ru/> || [tvk@nt-rt.ru](mailto:tvk@nt-rt.ru)

## Люксметр "ТКА-ПКМ"(05) с поверкой



### Основные технические характеристики прибора

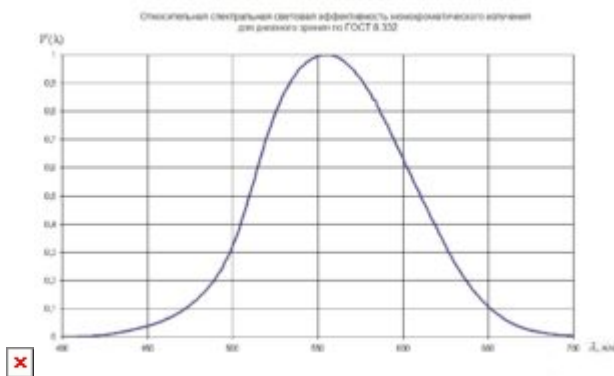
Диапазон измерений освещённости	10 ÷ ОММ=М ММ лк
Пределы допускаемой основной относительной погрешности измерений освещённости	± 8,0 %
Включая пределы допускаемой относительной погрешности, вызванной нелинейностью световой характеристики	± 3,0 %
Включая пределы допускаемой относительной погрешности, вызванной отклонением относительной спектральной чувствительности от относительной спектральной световой эффективности	± 5,0 %

Включая пределы градуировки по источнику А	± 3,0 %
Включая пределы погрешности, обусловленные пространственной характеристикой фотометрической головки	± 5,0 %
Пределы дополнительной относительной погрешности прибора при измерении оптических величин, за счет изменения чувствительности фотометрической головки при изменении температуры воздуха в зоне измерений на каждые 10 °С в диапазоне от -30°С до 15°С и от +25°С до 60°С	± 3,0 %

## Габаритные размеры прибора

Измерительный блок (не более)	160x86x31 мм
Фотометрическая головка (не более)	Ø40 x 30 мм
Масса прибора (не более)	0,32 кг
Элемент питания – типоразмер батареи «Крона»	9 В

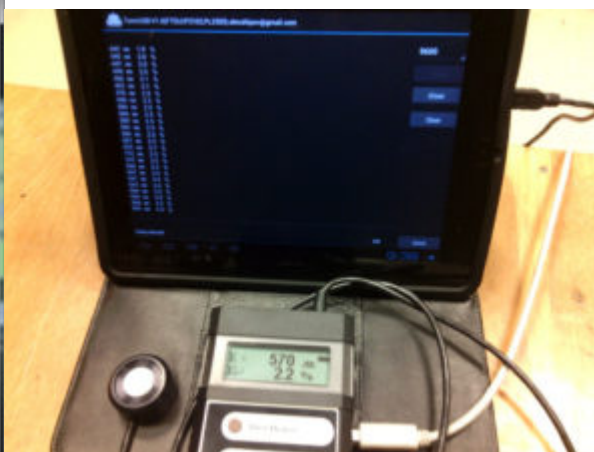
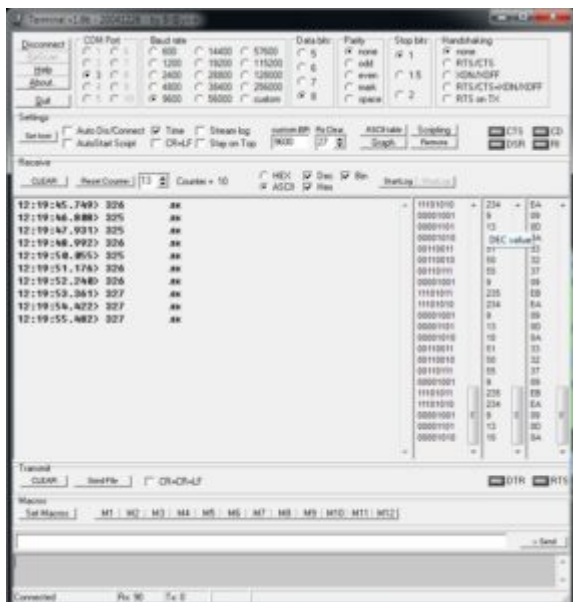
Различие функции относительной спектральной чувствительности фотоприемных устройств скорректировано для соответствия функции относительной спектральной световой эффективности монохроматического излучения для дневного зрения по ГОСТ 8.332.



## Существенные преимущества прибора Люксметр “ТКА-ПКМ”(05) перед аналогами

Прибор имеет автоматическую смену диапазонов, реализована функция HOLD, пониженное энергопотребление, графический индикатор с подсветкой. Дополнительное оснащение интерфейсом связи с ПК позволяет: расширить возможности прибора без ущерба для времени снятия информации, отказаться от бумажных носителей во время проведения замеров параметров освещённости.

Данные передаются только с прибора на ПК, требуется свободный USB-порт и установка [драйвера виртуального COM порта](#) (for Windows XP/7/10). Прибор передает информацию в последовательный порт в текстовом режиме с использованием OEM 866 кодировки. Для приема информации необходимо сконфигурировать последовательный порт ПК в режим 9600 бит/с, 8 бит данных, без бита четности и один стоповый бит и использовать любую [терминальную программу](#). Для приема данных на Android необходимо наличие USB-hosta, подключение USB HARDWARE и программу терминал для [переходников USB<->COM](#) (или микроконтроллеров) на FT232RL.



Окно "terminal\_v1\_9b"  
Android

Комплект с планшетом на

Простой формат сброса данных и CDC – устройство позволяет использовать любую терминальную программу на различных операционных системах.

Архангельск (8182)63-90-72  
Астана (7172)727-132  
Астрахань (8512)99-46-04  
Барнаул (3852)73-04-60  
Белгород (4722)40-23-64  
Брянск (4832)59-03-52  
Владивосток (423)249-28-31  
Волгоград (844)278-03-48  
Вологда (8172)26-41-59  
Воронеж (473)204-51-73  
Екатеринбург (343)384-55-89  
Иваново (4932)77-34-06

Ижевск (3412)26-03-58  
Иркутск (395)279-98-46  
Казань (843)206-01-48  
Калининград (4012)72-03-81  
Калуга (4842)92-23-67  
Кемерово (3842)65-04-62  
Киров (8332)68-02-04  
Краснодар (861)203-40-90  
Красноярск (391)204-63-61  
Курск (4712)77-13-04  
Липецк (4742)52-20-81  
Киргизия (996)312-96-26-47

Магнитогорск (3519)55-03-13  
Москва (495)268-04-70  
Мурманск (8152)59-64-93  
Набережные Челны (8552)20-53-41  
Нижегород (831)429-08-12  
Новокузнецк (3843)20-46-81  
Новосибирск (383)227-86-73  
Омск (3812)21-46-40  
Орел (4862)44-53-42  
Оренбург (3532)37-68-04  
Пенза (8412)22-31-16  
Казахстан (772)734-952-31

Пермь (342)205-81-47  
Ростов-на-Дону (863)308-18-15  
Рязань (4912)46-61-64  
Самара (846)206-03-16  
Санкт-Петербург (812)309-46-40  
Саратов (845)249-38-78-78  
Севастополь (8692)22-31-93  
Симферополь (3652)67-13-56  
Смоленск (4812)29-41-54  
Сочи (862)225-72-31  
Ставрополь (8652)20-65-13

Сургут (3462)77-98-35  
Тверь (4822)63-31-35  
Томск (3822)98-41-53  
Тула (4872)74-02-29  
Тюмень (3452)66-21-18  
Ульяновск (8422)24-23-59  
Уфа (347)229-48-12  
Хабаровск (4212)92-98-04  
Челябинск (351)202-03-61  
Череповец (8202)49-02-64  
Ярославль (4852)69-52-93

<https://tka.nt-rt.ru/> || [tvk@nt-rt.ru](mailto:tvk@nt-rt.ru)